

**INKLUSIONSWOCHE**

**OLDENBURG**

**01.-08. MAI 2013**

Ich entscheide selbst!

## Übersicht der Veranstaltungen in der Inklusionswoche

- 01.05. - 05.05. Kunstaussstellung im Pulverturm
- 02.05. 14:00 Uhr, „Runter vom Sofa - rein in den Busch! Laufend bewegen“, Bürgerbusch  
18:00 Uhr, Irritationen der Mobilität ,  
Bahnhofsvorplatzes  
18:00 Uhr, „Im Garten der Klänge“ Cine k  
20:15 Uhr, „Blind“, Cine k
- 02.05. - 08.05. 15:00 Uhr - 17:00 Uhr  
Happy Hour im Café Kurswechsel,
- 03.05. 12:00 Uhr Tag der offenen Tür UBS Ol,  
Wilhelm Krüger Str. 12  
18:00 Uhr, „Deaf Jam“, Cine k  
19:00 Uhr, „QuerBeat“, Kulturetage  
20:15 Uhr, „Im Garten der Klänge“, Cine k
- 04.05. 11:00 Uhr, AKTIONSTAG Demo  
Innenstadt Oldenburg, ab Bahnhofplatz  
18:00 Uhr, „Blind“, Cine k  
20:15 Uhr, „Deaf Jam“,  
anschließend Gespräch, Cine k
- 06.05. 16:30 Uhr, „Budgetcafé“ Lindenstraße 12a  
18:00 Uhr, „Im Garten der Klänge“ ,Cine k  
19:30 Uhr, „Das Behindertentestament“, PFL  
20:15 Uhr, „Blind“, Cine k
- 07.05. 10:00 Uhr, Vortrag „Barrierefreies Wohnen“,  
Gesundheitsamt, Industriestraße 1,  
Eingang G, Raum 0.05  
14:30 Uhr, „Selbstbestimmt miteinander  
Leben“, Gottesdienst in der St. Michael-Kirche  
19:30 Uhr, „Hasta la Vista“ (Come as you  
are), anschließend Gespräch, Cine k
- 08.05. 17:00 Uhr, Ein Blick auf die deutsche Gebär-  
densprache (DGS), VHS Karlstraße 25  
18:00 Uhr und 20:15 Uhr, „Hasta la Vista“,  
Cine k



Mittwoch, 01.05 - Sonntag, 05.05  
Eröffnung Mittwoch, 01.05, 12.00 Uhr  
Öffnungszeiten 12.00 - 16.00 Uhr  
Kunstaussstellung im Pulverturm

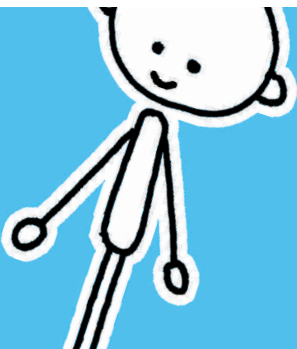
## Wo ist mein Platz?

„Wo ist mein Platz?“, stellten sich 15 Grundschul-  
kinder zur Aufgabe und gestalteten in der Stadt  
Spielorte zum Mitspielen. So wurden der Berliner  
Platz, der Osternburger Markt, das Brunneneck  
und der Schlossplatz zu Orten umgestaltet, an  
denen Kinder ihre Spiele in den Mittelpunkt des  
Geschehens stellten. Die Passanten wurden zum  
Mitspielen aufgefordert und befragt: „Wie finden  
Sie es, dass wir hier spielen?“ und „Was haben  
Sie in Ihrer Kindheit gespielt?“

Es wurden alte und neue Spiele ausprobiert,  
Visionen von einem Ort des Spiels und der Ent-  
spannung mit dem Zeichenstift auf Papier festge-  
halten und Interviews mit Passanten und Besuchern  
durchgeführt. Die Ausstellung zeigt die Werke der  
Kinder und Besucher der Aktionen.

Künstlerische Leitung: Edda Akkermann und Jörg Scheel  
Künstlerische Mitarbeit: Nico Knöchelmann

Blauschimmel Atelier e.V.,  
Klävemannstraße 16, 26122 Oldenburg



**Donnerstag, 02.05**  
**14.00 - 15.45 Uhr**

**Training im Bürgerbusch. Treffpunkt Parkplatz  
Bürgerbuschweg/Bahnweg.**

## **„Runter vom Sofa - rein in den Busch! Laufend bewegen“**

Gemeinsames Lauftraining mit den Läufern der  
Gemeinnützigen Werkstätten und des LSF Olden-  
burg.

Angeboten werden verschiedene Laufstrecken  
und eine Laufbegleitung.

Spontane MitläuferInnen sind herzlich willkom-  
men!

**Anmeldung:**

Axel Schneider, Tel.: 0441/3405115  
oder [axel.schneider@wbfm-oldenburg.de](mailto:axel.schneider@wbfm-oldenburg.de)

**Kostenlos!**



**BAUMHAUS**

**Baumhaus Werkstatt gGmbH**  
**Gemeinschaft stärkt Persönlichkeiten**

Auf dem ehemaligen Bahlsengelände in Osternburg befinden sich die Werkstatt, das Wohnheim und die Wohnungen für Menschen mit Behinderung von BAUMHAUS.

Die Wohn- und Arbeitsplätze ermöglichen eine Integration in die Gesellschaft und fördern die Entwicklung von Fähigkeiten. Es gibt Arbeitsplätze in folgenden Bereichen:

Fahrradwerkstatt, Holzwerkstatt, Gartengruppe, Seifenmanufaktur, Kantine und Cafe Herz, Wäscherei und Filzwerkstatt.



Donnerstag, 02.05, 18:00 Uhr,  
Bahnhofsvorplatz

Theatrale Verfremdung des Bahnhofsvorplatzes

## Irritationen der Mobilität - eine theatrale Verfremdung des Bahnhofsvorplatzes

Zeitdruck? ... Hindernis?... Behinderung? ...  
Schnelligkeit?... immer mobil sein, immer beweglich,  
flexibel, abrufbar, verfügbar sein, jederzeit,  
vernetzt, im Netz gefangen? .... verlangsamten,  
entschleunigen, innehalten ...

Der Bahnhof ist im Zusammenhang mit Mobilität und Geschwindigkeit einer der wichtigen öffentlichen Räume. Im Rahmen der Inklusionswoche wird das integrative Theaterensemble des Blauschimmel Ateliers Oldenburg an diesem Ort auf künstlerische Art und Weise die Bewegungen und Befindlichkeiten der Menschen spiegeln. Barrierefreiheiten bzw. Unfreiheiten innerhalb der Gesellschaft werden auf spielerische improvisative Weise in der Bahnhofsumgebung in Szene gesetzt. Wir wollen erforschen, ob sich durch solche Aktionen die Wahrnehmung des Raumes ändert und er als gemeinsam geteilter Raum für alle Menschen erlebt werden kann.

Dabei werden sowohl sichtbare und als auch unsichtbare Theaterelemente den öffentlichen Raum in seiner Wahrnehmung verändern und die im Strom Dahineilenden mittels künstlerischer Akzente der Entschleunigung neue Sichtweisen ermöglichen.

Blauschimmel Atelier e.V.,  
Klävemannstraße 16, 26122 Oldenburg



02.05., 18:00 Uhr, 03.05., 20:15 Uhr

06.05., 18:00 Uhr

Film im Cine k, Kulturetage


## Im Garten der Klänge

Von Nicola Bellucci, Schweiz 2010, 85 Min, Originalfassung mit deutschen Untertiteln  
IM GARTEN DER KLÄNGE ist eine poetische Entdeckungsreise in die Grenzgebiete der Kommunikation, ein leiser und berührender Film über die Welt der Töne, Klänge und Geräusche.

Es ist das charismatische Porträt des Musikers, Therapeuten und Klangforschers Wolfgang Fasser. Durch eine Erbkrankheit als Jugendlicher erblindet, erfuhr Wolfgang Fasser früh, was es bedeutet, anders zu sein. Auf dem Weg durch die Dunkelheit entdeckte er die Kraft der Klänge von Natur und Instrument.

Heute lebt Fasser in der abgelegenen wunderschönen Landschaft des Casentino (Toskana). Dort arbeitet er mit schwer behinderten Kindern und nutzt die eigene Lebenserfahrung als Blinder, um den Kindern zu helfen, sich auf die Welt einzulassen und ihre individuellen Möglichkeiten auszuschöpfen.

Nicola Bellucci hat über einen Zeitraum von zwei Jahren beobachtet, wie Fasser einen Dialog mit seinen Schützlingen aufbaut und ihn auf seinen nächtlichen Streifzügen durch die Toskana begleitet, wenn er, ausgestattet mit Blindenstock und Tonbandgerät, aufbricht, um neue «Klanglandschaften» zu entdecken.



Während der gesamten Filmwoche wird es eine Hörschleife im Kino geben.

Mit freundlicher Unterstützung vom Fluchtmuseum e.V.

02.05. 20:15 Uhr, 04.05. 18:00 Uhr,  
06.05. 20:15 Uhr  
Film im Cine k, Kulturetage

## Blind

Film von AHN Sang-hoon, Südkorea 2011, 111 Min, Deutsche Fassung mit deutschen Untertitel

Ein Verbrechen, zwei verschiedenen Aussagen von zwei Zeugen. Doch nur einer ist ein Augenzeuge. In einer regnerischen Nacht steigt die blinde Soo-ah in ein Taxi. Plötzlich fährt das Auto etwas Großes an. Obwohl der Fahrer behauptet, dass es sich um einen Hund handelt, ist sich die junge Frau sicher, dass er lügt. Bei der Polizei will ihr jedoch niemand glauben. Was kann eine blinde Frau schon gesehen haben? Erst als sich ein zweiter Zeuge, ein Teenager, meldet, wendet sich das Blatt. Allerdings widersprechen sich beide Aussagen, und was zunächst wie eine Fahrerflucht aussieht, stellt sich bald als die Tat eines Serientäters heraus. Ein Killer, der alles daran setzt, die beiden einzigen Zeugen mundtot zu machen.

Thriller mit atemberaubenden Finale, das an WARTE, BIS ES DUNKEL WIRD mit Audrey Hepburn erinnert: Bei Dunkelheit sind Täter und Opfer auf ihre verbliebenen vier Sinne angewiesen.

**Donnerstag, 02.05. bis Freitag, 08.05.**  
15.00 - 17.00 Uhr, kaffee & Kuchen  
Café Kurswechsel, VHS-Haus, Karlstraße

## Happy Hour im Café Kurswechsel

**Freitag, 03.05**  
12.00 Uhr bis ca. 14.00 Uhr  
Tag der offenen Tür 2013 -  
UBS OL (Unabhängige Beschwerdestelle für die  
Psychiatrie in Oldenburg & Umzu e.V.)

## Tag der offenen Tür 2013 - UBS OL

Herzlich eingeladen sind alle interessierten Bürgerinnen und Bürger, Vertreter von Institutionen und Einrichtungen der psychiatrischen Versorgung, Menschen mit psychischer Erkrankung, deren Angehörige und Freunde, und weitere Interessierte, die sich über das Angebot der UBS OL ausführlich informieren wollen.

Die UBS OL setzt sich für die Stärkung des Selbstbestimmungsrechts von psychisch erkrankten Menschen ein. Wir arbeiten dialogisch, das bedeutet, dass Betroffene, deren Angehörige und Freunde, professionell Tätige und interessierte Bürgerinnen und Bürger gemeinsam und auf Augenhöhe Personen unterstützen, die aufgrund ihrer seelischen Erkrankung auf die Hilfe anderer angewiesen sind.

Der Vorstand, die Mitglieder und weitere Engagierte der UBS OL begrüßen die Besucher in einer Auftaktveranstaltung um 12.00 Uhr in der Wilhelm-Krüger-Straße 12. Neben allgemeinen Informationen zur UBS OL in den nun eigenen Räumlichkeiten werden die Projektgruppen Beschwerdeaufnahme, Öffentlichkeitsarbeit und Beschwerdekommision vorgestellt.

Nach der Info-Veranstaltung besteht die Gelegenheit sich bei einer Tasse Kaffee besser kennenzulernen.

Sei dabei - Wir freuen uns auf Deinen Besuch!

03.05. 18:00 Uhr, 04.05. 20:15 Uhr,  
Am 04.05. anschließend Gespräch mit Suntko  
Elies und Kevin Valtin (junge Gebärden-Poeten  
aus Oldenburg)  
Film im Cine k, Kulturetage

## Deaf Jam

Von Judy Lieff, USA 2011, 70 Min., Engli-  
sche/ASL-Sprachfassung mit deutschen Untertit-  
eln (auch für Gehörlose)/Audiodeskription  
/Tonfassung für Schwerhörige

Zwei Sprachen, zwei Kulturen, ein Gedicht - das  
ist die Geschichte von Deaf Jam. Regisseurin  
Judy Lieff erzählt von der gehörlosen Schülerin  
Aneta aus New York, deren Eltern aus Israel  
eingewandert sind. Sie trifft in der Spoken Word  
Slam-Szene auf die hörende Tahani, eine Slam-  
Poetin, die aus Palästina stammt. Die beiden  
jungen Frauen bilden ein einzigartiges Perfor-  
mance-Duo, das die gerappte Lautsprache mit  
der Gebärdensprache verbindet. Der Film zeigt  
die Dynamik dieser Lyrik und beeindruckt mit  
der ausdrucksstarken Gestik und Mimik von  
Aneta und Tahani, die gemeinsam eine neue  
Form von Poesie erschaffen. Dabei stehen die  
beiden ebenso für die unterschiedliche Art, an  
ihrer Umwelt teilzuhaben, wie für die Möglich-  
keiten der Kommunikation über Grenzen hinweg  
- seien sie sprachlich oder politisch.

Mit Untertiteln für Hörgeschädigte.



Unsere Nähe  
bringt Sie weiter.

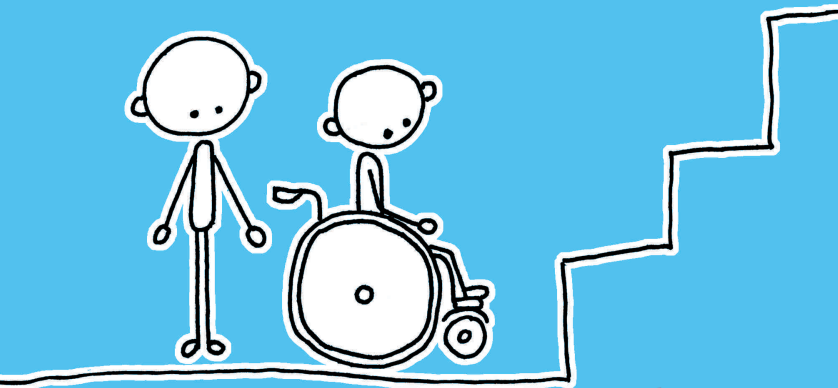
 LzO

Freitag, 03.05.  
19:00 Uhr, Party  
Kulturetage, Halle  
Eintritt (inkl. Gebühren) 3,- Euro

## Party „QuerBeat“

Auf der Party sorgen zwei DJs mit abwechslungsreichem Musikprogramm in der Halle der Kulturetage für die richtige Stimmung.





**AKTION**  
MENSCH

Samstag, 04.05. 2013  
11 Uhr, Bahnhofsplatz, Demo  
13 Uhr Schlossplatz, Kundgebung

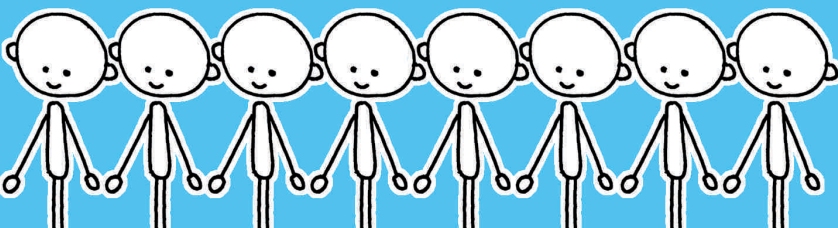
**AKTIONSTAG**  
**„Ich entscheide selbst!“**  
**mit Demo in der**  
**Oldenburger Innenstadt**

Treffen: 11 Uhr auf dem Bahnhofsplatz.  
Wir gehen zusammen vom Bahnhofsplatz zum  
Lappan und von dort weiter durch die Oldenburger  
Innenstadt zum Schlossplatz.

Auf dem Schlossplatz treffen wir uns  
um 13 Uhr zu einer Kundgebung.

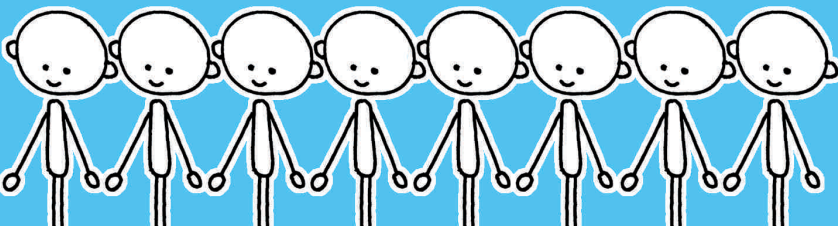
Es sprechen: Frau Dagmar Sachse, Sozialdezer-  
nentin Stadt Oldenburg und Frau Karin Evers-  
Meyer, MdB, ehem. Beauftragte der Bundesregie-  
rung für die Belange behinderter Menschen

(Gebärdendolmetscher sind anwesend!)



## Teilnehmende Verbände und Organisationen zum Aktionstag 2013

Allgemeiner Gehörlosenverein Oldenburg  
AG Hörsensible Universität Oldenburg  
Alzheimer Gesellschaft Oldenburg  
autismus Regionalverband Weser Ems e.V.  
Autonomes Behindertenreferat der Universität Oldenburg  
AWO Trialog Weser - Ems GmbH  
Behindertenberatung des Studentenwerks Oldenburg  
Behindertenbeirat Stadt Oldenburg  
BeKoS e.V.  
Bewohnervertretung des Gertrudenheimes Oldenburg  
Blauschimmel Atelier  
BVN - Blindenverband Niedersachsen / Oldenburg  
Baumhaus Werkstatt gGmbH  
Café Kurswechsel der Teilhabe gemeinnützige GmbH  
Circus Grenzenlos  
Eliseh - Elterninitiative sehgeschädigter Kinder  
zwischen Weser und Ems e.V.  
GeCO - Gebärdenchor Oldenburg  
KIEK-IN Freizeitstätte der SELAM-Lebenshilfe gGmbH  
Förderverein Selbstbestimmt Leben in Oldenburg  
Heilpädagogischer Schulzweig  
der Freien Waldorf Schule Oldenburg  
Internationales Friedens- und Fluchtmuseum Oldenburg  
Mobile Dienste Borchersweg  
Netzwerk berufliche Integration  
oeins Radio 106.5 vor Ort -  
Lokalsender oldenburg eins  
OLAPH - Oldenburger Aphasiker Selbsthilfegruppe  
Propeller des Oldenburger Vereins zur Förderung  
der psychischen Gesundheit e. V.  
Rolligo  
SeGOld - Selbstbestimmt Leben Gemeinschaft  
Oldenburg e.V. ; Assistenz- u. Budgetberatung  
„uBs“ - unabhängige Beschwerdestelle  
für die Psychiatrie in Oldenburg und umzu  
VdK - Kreisverband Oldenburg-Stadt  
ZmbR gGmbH



Montag, 06.05., ab 16.30 Uhr  
BeKoS; Lindenstraße 12a; Raum 2 (barriere-  
freier Zugang)

Das „Budgetcafé“ lädt zum Austausch von  
Budgetnehmern und Interessierten

## „Budgetcafé“ Persönliches Budget und Selbstbestimmung - aber wie?

Die BeKoS (Beratungsstelle für Selbsthilfegruppen) richtet gemeinsam mit SeGOld (Selbstbestimmt Leben - Gemeinschaft Oldenburg) ein „Budgetcafé“ aus. Hier sitzen Budgetnehmer an den „Café-tischen“ bereit, um mit ihrer eigenen Erfahrung allen Interessierten ein Bild von der scheinbar komplizierten Materie zu vermitteln. Denn das Ziel des Persönlichen Budgets ist durchaus erstrebenswert: Es soll Menschen mit Behinderungen zu einer größeren Selbstbestimmung verhelfen.



„Über Geschmack  
lässt sich streiten...“

... über Qualität  
nicht!“



**Zahntechnische Werkstätte GmbH**  
Zeughausstraße 70 · 26121 Oldenburg

Montag, 06.05.

19.30 Uhr bis 21 Uhr

Kulturzentrum PFL, Oldenburg, Peterstraße

Vortrag

Referent: Wolfgang Lemke, Rechtsanwalt und  
Notar in Oldenburg, Fachanwalt für Erbrecht

## "Das Behindertentestament", eine Möglichkeit der finanziellen Vorsorge für kranke Familienmitglieder

Eltern von Kindern mit einer körperlichen, geistigen oder psychischen Behinderung sorgen lebenslang für das Wohlergehen ihrer Kinder, auch wenn diese als Erwachsene in einer Einrichtung leben. Viele kranke Kinder beziehen Sozialhilfeleistungen. Wer kümmert sich so intensiv um ihr Kind, wenn die Eltern verstorben sind? Wer stellt das bisherige Lebensniveau ihres Kindes sicher?

Herr Lemke gibt einen kurzen Überblick zur gesetzlichen Erbfolge und deren Konsequenzen. Er zeigt Möglichkeiten auf, wie mit einem "Behindertentestament" vorteilhafte Gestaltungen für kranke Kinder, aber auch für die übrige Familie getroffen werden können. Für anschließende Fragen steht der Referent zur Verfügung.

**Eintritt frei**

Photo: [http://www.stockwerk.de](#)

## café kurswechsel

Kaffee, Kultur, Genuss  
im VHS-Bildungshaus  
an der Karlstraße.



Wir freuen uns auf Sie!

Öffnungszeiten:

Mo.–Fr. 9:00–20:30 Uhr | Sa. 9:00–17:00 Uhr

Gern nehmen wir Ihre Reservierungswünsche entgegen.

Telefon: (04 41) 39 03 88 33

E-Mail: [cafekurswechsel@wfbm-oldenburg.de](mailto:cafekurswechsel@wfbm-oldenburg.de)  
[www.wfbm-oldenburg.de](http://www.wfbm-oldenburg.de)

## WEGNER INGENIEURBÜRO FÜR VERMESSUNG UND GEOINFORMATION

DIPL.-ING. HELMUT WEGNER  
BERATENDER INGENIEUR  
OFENER STRASSE 40  
26121 OLDENBURG

MAIL: [vermessung@h-wegner.de](mailto:vermessung@h-wegner.de)



# Ratskeller

mit Ratsstübchen

Familie Fey · Markt 1 · 26122 Oldenburg

Tel. 0441/9250001 · Fax 0441/2489921 · E-mail: [info@ratskeller-oldenburg.de](mailto:info@ratskeller-oldenburg.de)  
Speisekarten und weitere Informationen: [www.ratskeller-oldenburg.de](http://www.ratskeller-oldenburg.de)

Öffnungszeiten: 10:00 bis 23:00 Uhr

Küchenzeiten: 11:30 bis 14:30 und 17:30 bis 22:30 Uhr



# KAROTTE

Die frische Küche

[WWW.KAROTTE-PARTYSERVICE.DE](http://WWW.KAROTTE-PARTYSERVICE.DE)

Dienstag, 07.05., 10.00 Uhr  
Gesundheitsamt Oldenburg, Industriestraße 1,  
Eingang G, Raum 0.05  
Vortrag „Barrierefreies Wohnen“  
Referenten: Frau Heike Schaefer,  
Herr Günter Beermann, Wohnberatung des Senio-  
rerservicebüros Oldenburg

## „Barrierefreies Wohnen“

Der Arbeitskreis "Barrierefreies Wohnen" lädt alle Interessierten zu einem Vortrag im Rahmen einer öffentlichen Sitzung ein.

In diesem Arbeitskreis treffen sich regelmäßig Fachleute. Diese sind in unterschiedlichen Bereichen mit Menschen in Kontakt, die besondere Wohnbedürfnisse haben. Der Arbeitskreis möchte mehr Sensibilität und Bereitschaft für die Gestaltung barrierefreier Wohn- und Lebensräume herstellen.

Dienstag, 07.05.  
14.00 Uhr  
Gottesdienst in der St Michael-Kirche

## „Selbstbestimmt miteinander Leben“

Unter diesem Motto laden die ev. und kath. Kirche, sowie das Haus Regenbogen zu einem Gottesdienst in Kreyenbrück ein. Beginn ist um 14.00 Uhr in der St. Michael-Kirche, Klingenbergstraße. Ab 14:30 Uhr wird eingeladen ins Pfarrheim zu einem „Café international - inklusive Kunst“.



**KALTES UND HEISSES FÜR HEISSES UND KALTES WETTER**  
Markt 7 / Achternstraße 33 · 26122 Oldenburg · 0441/9266611



Bei uns finden Sie eine Vielzahl nützlicher und schöner Dinge. Spielsachen, Wohn- und Tischaccessoires, Eisernes und Kunstvolles



Kleine Kirchenstraße 5 · 26122 Oldenburg  
Tel.: (0441)2056897 · Mail: [kdw@wfbm-oldenburg.de](mailto:kdw@wfbm-oldenburg.de)

07.05., 19:30 Uhr

anschließend Gespräch mit Wiebke Hendeß,  
Joachim Glatzel und Tim Streit (Moderation)

08.05., 18:00 und 20:15 Uhr

Film im Cine k, Kulturetage

## Hasta la Vista ( Come as you are)

Film von Geoffrey Enthoven, Belgien 2011, 115 Min, Deutsche Fassung mit deutschen Untertitel

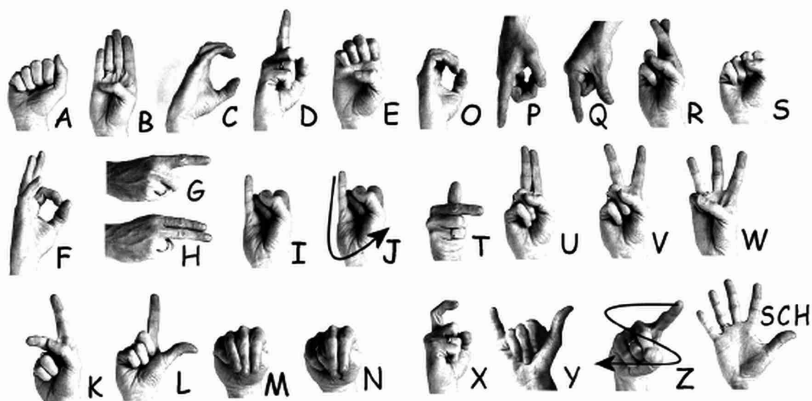
Die Freunde Lars, Philip und Jozef verbindet eine gemeinsame Sehnsucht. Obwohl bereits in ihren Zwanzigern, hatten sie noch niemals Sex - und das soll sich schnellstens ändern!



Doch dieses Vorhaben in die Tat umzusetzen, ist gar nicht so einfach. Lars fesselt eine fortschreitende Krankheit an den Rollstuhl, Philip ist vom Hals abwärts gelähmt und Jozef ist fast komplett blind. Und ihre überfürsorglichen Eltern verbieten ihnen eine sorgfältig als Wein-Tour getarnte Reise in ein Bordell, das auf ihre besonderen Bedürfnisse eingestellt ist.

So organisieren sie sich heimlich den nächstbesten Fahrer namens Claude, der sich bald als die Fahrerin Claude (Isabelle de Hertogh) herausstellt, und begeben sich auf eigene Faust in einem Kleinbus auf eine Tour, die sie direkt an das Ziel ihrer Träume führen soll ...

Mit Untertiteln für Hörgeschädigte.







Mittwoch, 08.05.  
17.00 Uhr bis 21:00 Uhr  
VHS, Karlstraße 25, Raum 4.15  
Einführung mit Vortrag  
in die deutsche Gebärdensprache.



## Ein Blick auf die deutsche Gebärdensprache (DGS)

Die VHS im Rahmen der Inklusionswoche eine kostenfreie Einführung mit Vortrag in die deutsche Gebärdensprache. Sandra Gogol wird mit Miriam Wilken als Übersetzerin dieses Seminar leiten.  
1-mal (4 Unterrichtsstunden),

Anmeldung und Kursinformation:  
VHS Kundenzentrum Oldenburg, Tel. 0441 - 92391-50  
Kursnummer: 13 A 58920

Donnerstag, 02. Mai - Mittwoch, 08. Mai  
Berichte des Lokalsender oldenburg eins (oeins)

**oeins**

Der Lokalsender oldenburg eins (oeins) begleitet die Veranstaltungen während der Inklusionswoche mit Kamera und Mikrofon und wird über die zahlreichen Aktionen berichten. Live-Gäste sind in unserem Radiostudio herzlich willkommen. Und Menschen, die gerne ihre ersten Erfahrungen im Umgang mit Medien machen möchten, haben hier die Möglichkeit dazu.

# SELAM

Lebenshilfe für Menschen  
mit Behinderungen Gemeinnützige Gesellschaft mbH

kompetent  
empathisch  
kundenorientiert

# SELAM

Lebenshilfe für Menschen  
mit Behinderungen Gemeinnützige Gesellschaft mbH

kompetent  
empathisch  
kundenorientiert

# SELAM

Lebenshilfe für Menschen  
mit Behinderungen Gemeinnützige Gesellschaft mbH

kompetent  
empathisch  
kundenorientiert



**SELBSTBESTIMMT**  
leben & wohnen  
mit **AMBULANTEN HILFEN**

Dieses wird erreicht durch:

- Assistenz beim Wohnen in einer eigenen Wohnung
- Beschäftigungsangebote in einer Tagesförderstätte
- Unterstützung eines Angehörigen mit Behinderungen in der Familie
- Schulbegleitung in der Regelschule
- die Freizeitstätte KIEK-IN
- pflegerische Leistungen
- Sportangebote
- einen Fahrdienst

Ziel der **SELAM-Lebenshilfe** ist es, umfassende Hilfen zum selbstbestimmten Leben von Menschen mit Behinderungen in Oldenburg und Umgebung zu schaffen.

Durch das breite Spektrum an Unterstützung haben Menschen mit Behinderungen und ihre Angehörigen die Möglichkeit ihre Lebenssituation gemäß der UN-Behindertenrechtskonvention inklusiv zu gestalten.

**SELAM**  
Gemeinnützige GmbH  
Nadorster Straße 26  
26123 Oldenburg  
Tel: 0441/ 36 16 92 - 0  
Fax: 0441/ 36 16 92 - 29



Freizeitstätte  
Tel: 0441/ 36 16 92-17



Familienlastende Dienste  
Oldenburg 0441/ 36 16 92-15  
Wesermarsch 04401/ 85 91 00  
Ammerland 04488/ 52 36 34



Assistenz beim Wohnen  
Tel: 0441/ 361692-16



Mobiler Sozialer Hilfedienst  
Tel: 0441/ 36 16 92-12



Tagesförderstätte  
Tel: 0441/ 36 19 134-10  
Fax: 0441/ 36 19 134-19

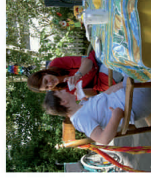
**Kontakt:**

-Lebenshilfe für Menschen mit Behinderungen  
gemeinnützige Gesellschaft mbH



**Anschrift:**

Nadorster Straße 26, 26123 Oldenburg  
Telefon: 0441 / 36 16 92 - 0  
Mail: [info@selam-lebenshilfe.de](mailto:info@selam-lebenshilfe.de)  
[www.selam-lebenshilfe.de](http://www.selam-lebenshilfe.de)



**Wir bieten Ihnen umfassende Beratung  
und Unterstützung bei der Antragstellung**



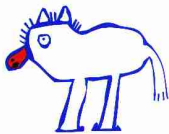
**Die Gemeinnützigen Werkstätten Oldenburg e.V. bieten Menschen mit Behinderung umfangreiche Möglichkeiten zur Teilhabe am Arbeitsleben und am Leben in der Gemeinschaft und sind Partner für Industrie und Handwerk. Die Arbeit ist geprägt von dem Leitbild „gemeinsam vielfältig stark“.**

- Gemeinsam arbeiten an vier Werkstattstandorten, im Kaufhaus der Werkstätten und im Café Kurswechsel,
- Gemeinsam fördern, beruflich qualifizieren, bilden und ausbilden im Förderbereich, (ambulanten) Berufsbildungsbereich und bei aqua (Ausbildung, Qualifizierung und Arbeit),
- Gemeinsam wohnen in Wohnhäusern, Hausgemeinschaften und mit Assistenz beim Wohnen,
- Gemeinsam den Ruhestand gestalten in den Seniorentagesstätten.





**BAUMHAUS**



**UBS e.V.**



**AWO**

**Trialog**

Weser-Ems



**cine k**

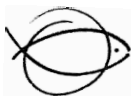


**Oldenburg eins**  
lokalsender

radio UKW 106,5

fernsehen Sonderkanal 20

**BekoS**



NAH DRAN AM NÄCHSTEN

**k**  
**kulturetage**

**DIE JOHANNITER**



Aus Liebe zum Leben

café **kurswechsel**  
kaffee kultur genuss



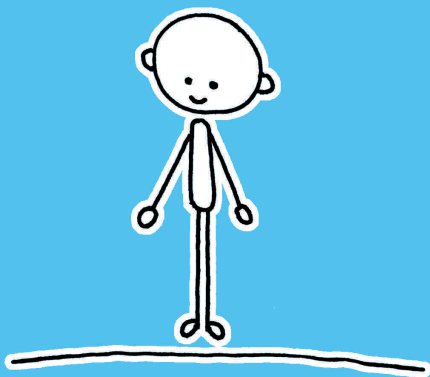
GEMEINNÜTZIGE

**Werkstätten**

Oldenburg e.V.

Arbeiten · Fördern · Wohnen

**LSF**  
**OLDENBURG**



# WILLERS

Redaktion

Jörg Hemmen, Bernhard Weber-Meinardus

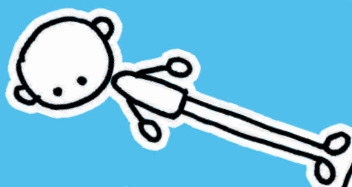
Druck

Willers Druck 2013

Herausgeber

Kulturetage GmbH · Bahnhofstraße 11 · 26122 Oldenburg

Telefon 0441/924800 · [www.kulturetage.de](http://www.kulturetage.de)



Ich entscheide selbst!

